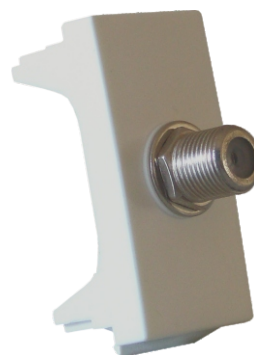


## Módulo



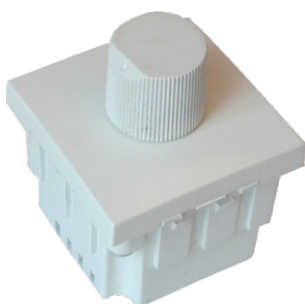
### Sensor p/ qualquer tipo de lâmpada

Cód.	Descrição	Emb.
454798	Sensor ocupa somente 2 postos - bivolt (blister 1 pç)	006/072



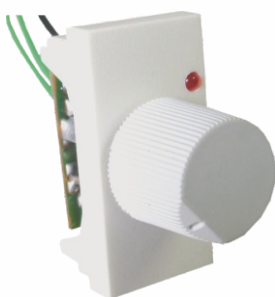
### Tomada p/ TV

Cód.	Descrição	Emb.
205187	Tomada F - branco (Cartela 1 pç)	025/200



### Dimmer variador de luminosidade

Cód.	Descrição	Emb.
320157	Dimmer - Compatível Pial Plus - 2 Postos - bivolt (cartela 1 pç)	012/048



### Dimmer variador de luminosidade

Cód.	Descrição	Emb.
193543	Dimmer ocupa somente 1 post - bivolt (Cartela 1 pç)	040/160